

**AEP4232 - Nuevo Sistema de Balizamiento  
Aeroparque Internacional Jorge Newbery – (Ciudad Autónoma Buenos Aires)  
(2020-2021)**

País: Argentina  
 Lugar: C.A.B.A.  
 Duración: 6 meses  
 Razón Social del Contratante: AA2000 ORSNA-AA200  
 Dirección del Contratante: Honduras 5663, C1414 CABA  
 Fecha de iniciación de Proyecto/Obra: Octubre 2020  
 Fecha de terminación de Proyecto/ Obra: Marzo 2021

Cantidad de Personal: 120

Foto del proyecto:



*Balizamiento Aeropuerto*

Personal destacado y funciones desempeñadas:

Ing. Alberto Principato	Ingenieros Especialistas de Balizamiento
Ing. José Lo Re	
Ing. Claudio Pariewski	Director de Obra
Ing. Nahuel Dezila	Jefe de Obra
Ing. Gastón Fratto	
Ing. Anderson Rodríguez	Ing. de Obra
Gerardo Pérez	Encargado de obra / Oficial especializado en Balizamiento
Federico Carabajal	
Francisco Cabrera	
Ariel Moreno	Oficiales especializados en Balizamiento
Víctor Martínez	
Paulino García	
Mauro Orrego	
Andrés Molszanowski	
Edgardo Peralta	
Luis Salazar	

Actividades:

Sistema de Balizamiento de alta intensidad-Led. Categoría II / III. Pista 13-31:

- Borde de Pista.
- Aproximación cabecera 13-31.
- Zona de toque cabecera 13.
- Eje de Pista.
- Umbrales en cabeceras 13 y 31.
- Indicadores de pendiente de aproximación PAPI Cab.31 de ala simple, y PAPI Cab.13 de doble ala.
- Luces de Indicación de salida rápida RETIL.
- Balizamiento de: Eje de Rodaje, 90m, stop bars en calles de rodaje A, B, C, D, E, F, H, I, J, K, L, M.
- Nuevo Sistema de Routing inteligente para los circuitos de Eje de Rodaje, barras de parada y 90m, con comando y monitoreo en tiempo real (AGLAS III).
- Borde de Rodaje en calles de Rodajes.
- Letreros de instrucción indicativos y obligatorias.
- Ampliación del Sistema de Control - Integración al Sistema AGLAS III.
- Anillo de MT para alimentación de Sistemas de radio ayudas y estaciones meteorológicas (AWOS).
- Tendido de red de FO y gabinetes en campo para Control de Seguridad / Control de Sistemas Balizamiento.
- Instalación y puesta en marcha de 35 RCC distribuidos en 2 SET.
- Faro Aeródromo.

**NOTA: Obra realizada en Pandemia COVID**

**AEP4232 - Nuevo Sistema de Balizamiento**  
**Aeroparque Internacional Jorge Newbery – (Ciudad Autónoma Buenos Aires)**  
**(2020-2021)**

Fotos de obra:



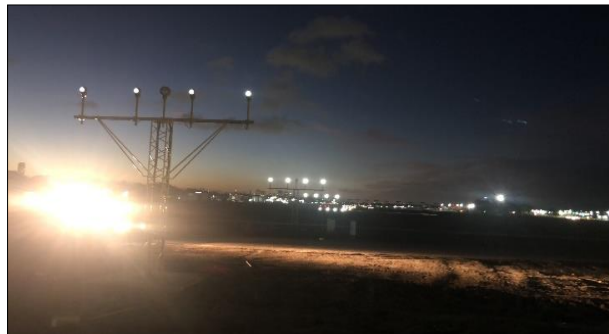
*Zanjeado y tendido de cable de MT*



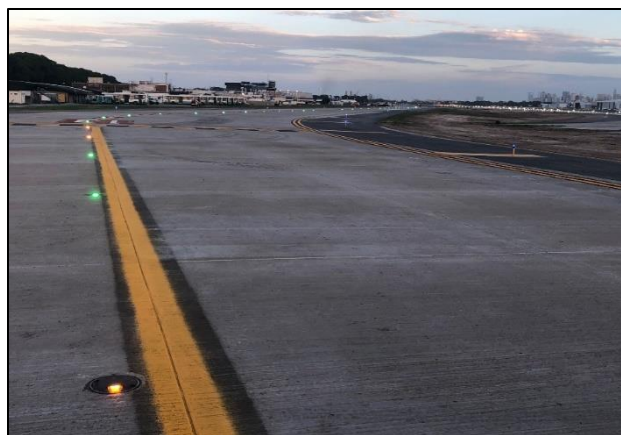
*Sala de Reguladores SET Norte*



*Elaboración de cámara de balizamiento*



*Mástiles y luces de Aproximación Cab.13*



*Balizamiento ejes de rodajes*